

Einwohnergemeinde Mühleberg

Überbauungsordnung Deponie Teuftal

Überbauungsplan 3: Endgestaltung, Ersatzaufforstung, Nachfolgenutzung

Masstab 1: 2000

Datum: 1. Juli 2004
Rev: 28. September 2005

Genehmigung

Legende

Perimeter
 - - - - - Wirkung perimeter (entspricht Perimeter ZPP Teuftal gem. Zonenplan und GBR Art. 31)

Nachfolgenutzungen
 - - - - - Waldfläche Ersatzaufforstung
 - - - - - Landwirtschaftliche Nutzfläche
 - - - - - Perimeter Optionsfläche
 - - - - - Bauten und Anlagen der Nachsorge

Erschliessung
 - - - - - Optionsfläche Erschliessung
 - - - - - Strassen und Wege für Nachsorge und Waldbewirtschaftung

Ökologischer Ausgleich
 - - - - - Ökologische Ausgleichsfläche
 - - - - - Ökologischer Vernetzungskorridor
 - - - - - Offengelegter Teuftalbach (ungefähre Lage)
 - - - - - Offen geführter Teuftalbach (bestehend)

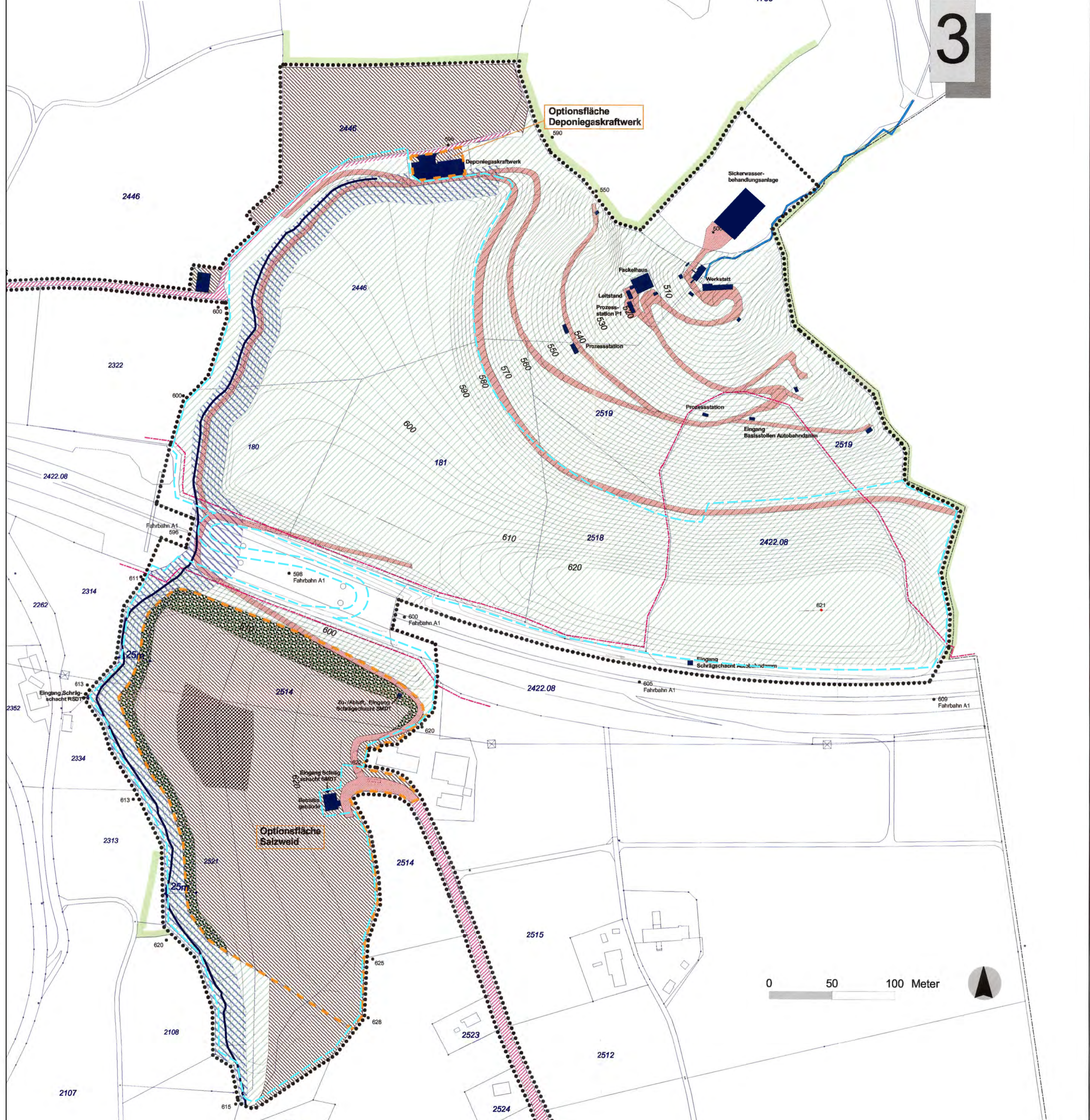
Topografische Endgestaltung
 - - - - - Höhenknoten
 - - - - - Höhenkurven Endgestaltung, Äquidistanz 2m

Hinweise
 - - - - - Eidg. Baulinie der Nationalstrasse A1 (gemäss Ausführungsprojekt, Genehmigung B.3.1972)

- - - - - Wald ausserhalb Wirkung perimeter
 - - - - - Abgeschlossene Sondermülldeponie
 - - - - - Parzellengrenzen und Parzellen Nr. Katasterplan
 - - - - - Bauten und Anlagen ausserhalb Wirkung perimeter
 - - - - - Gemeindegrenze
 - - - - - Approximative Höhenknoten

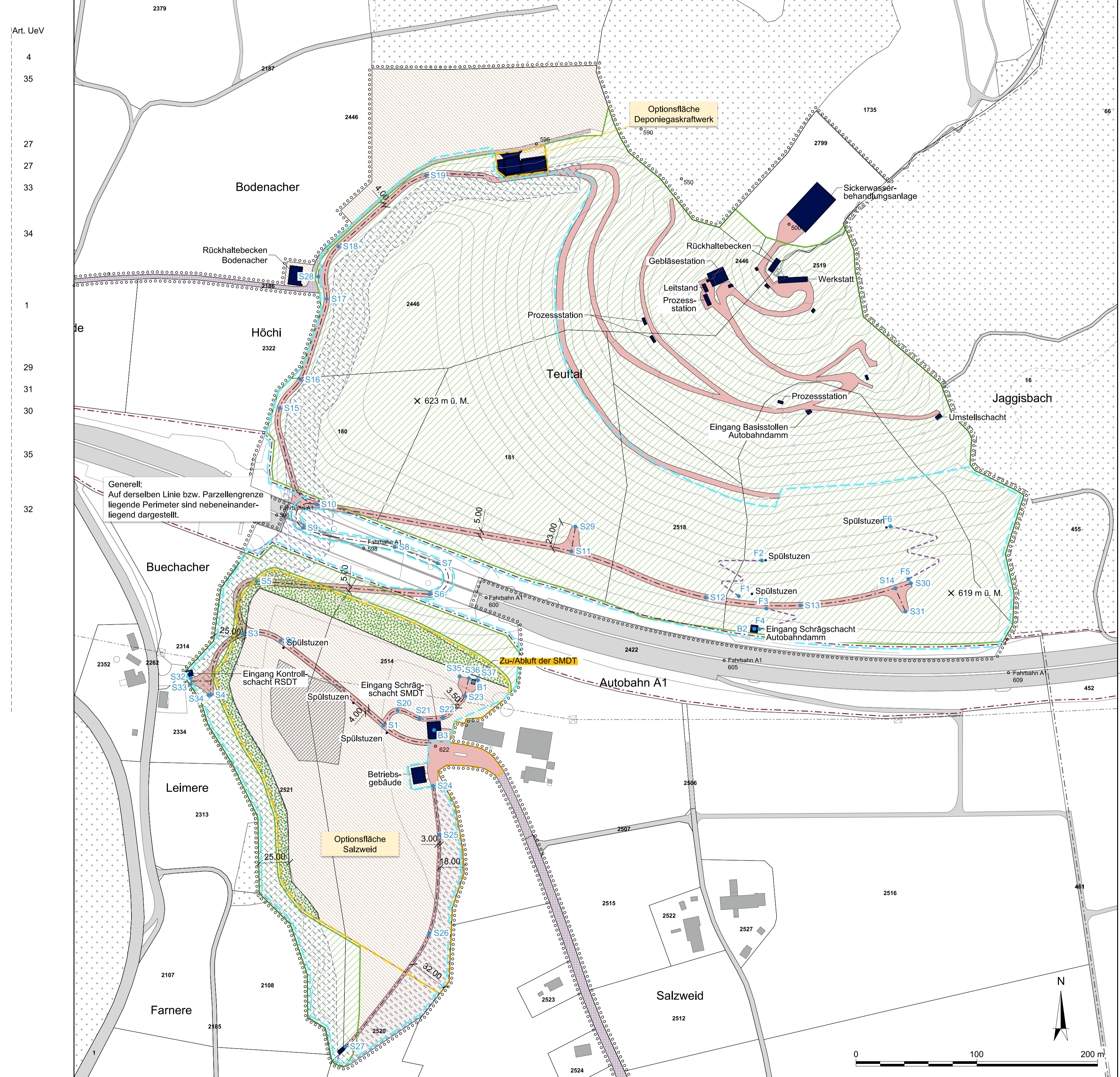
- - - - - Änderungsperimeter 2024

Zustand ALT



3

Zustand NEU



Legende

Genehmigungsinhalt (Änderungen 2024)

- - - - - Änderungsperimeter
 - - - - - Strassen und Wege für Nachsorge und Waldbewirtschaftung
 - - - - - Fusswege für Nachsorge (Breite 50 cm)
 - - - - - Topographie Endgestaltung
 - - - - - Höhenkurven Endgestaltung, Äquidistanz 5 m
 X 623 Höhenknoten
 - - - - - Ökologischer Vernetzungskorridor

Nachfolgenutzungen
 - - - - - Bauten und Anlagen der Nachsorge

Inhalt 2006 (Stand unverändert)

- - - - - Wirkung perimeter (entspricht Perimeter ZPP Teuftal gem. Zonenplan und GBR, Artikel 31 Zone mit Planungspflicht (ZPP), 314 ZPP "Teuftal")

Nachfolgenutzungen
 - - - - - Waldfläche Ersatzaufforstung
 - - - - - Landwirtschaftliche Nutzfläche
 - - - - - Perimeter Optionsfläche

Erschliessung
 - - - - - Optionsfläche Erschliessung

Ökologischer Ausgleich
 - - - - - Ökologische Ausgleichsfläche

Hinweise
 - - - - - Eidg. Baulinie der Nationalstrasse A1 (gemäss Ausführungsprojekt, Genehmigung B.3.1972)
 - - - - - Wald ausserhalb Wirkung perimeter
 - - - - - Abgeschlossene Sondermülldeponie
 - - - - - Parzellengrenzen und Parzellen Nr. Katasterplan
 - - - - - Gemeindegrenze
 - - - - - Approximative Höhenknoten
 - - - - - Offen geführter Teuftalbach (bestehend)

Vermessung Strasse

Name	X-Wert	Y-Wert	Name	X-Wert	Y-Wert
S1	2589470.489	1200542.315	S28	2589416.377	1200913.565
S2	2589385.290	1200612.444	S29	2589629.154	1200706.645
S3	2589354.445	1200618.175	S30	2589906.716	1200659.748
S4	2589327.376	1200597.263	S31	2589922.227	1200636.393
S5	2589355.423	1200661.539	S32	2589310.801	1200591.339
S6	2589508.419	1200650.890	S33	2589310.937	1200576.442
S7	2589515.009	1200676.353	S34	2589325.627	1200567.234
S8	2589479.474	1200689.713	S35	2589533.361	1200582.719
S9	2589403.742	1200705.620	S36	2589540.964	1200581.196
S10	2589415.044	1200725.099	S37	2589548.666	1200579.672
S11	2589625.783	1200686.227			
S12	2589736.863	1200648.019			
S13	2589815.206	1200641.427			
S14	2589893.862	1200655.665			
S15	2589384.434	1200804.675			
S16	2589401.724	1200828.222			
S17	2589423.451	1200894.983			
S18	2589433.107	1200938.494			
S19	2589505.540	1200997.241			
S20	2589482.025	1200554.583			
S21	2589500.302	1200547.860			
S22	2589519.555	1200548.702			
S23	2589537.477	1200566.615			
S24	2589511.279	1200492.170			
S25	2589516.201	1200451.512			
S26	2589508.216	1200370.349			
S27	2589438.834	1200276.471			

Vermessung Fusswege

Name	X-Wert	Y-Wert
F1	2589764.319	1200649.084
F2	2589783.392	1200678.657
F3	2589787.176	1200638.830
F4	2589781.389	1200621.803
F5	2589904.577	1200663.332

Vermessung Bauten

Name	X-Wert	Y-Wert
B1	2589544.702	1200578.137
B2	2589777.126	1200622.114
B3	2589512.203	1200538.343

Das vorliegende Projekt stellt eine Änderung (keinen Neuerlass) der Überbauungsordnung dar. Es handelt sich vorliegend deshalb nur um einen Ausschnitt des gesamten Überbauungsplans.

Genehmigungsvermerke
 Mitwirkung vom 23.08.2021 bis 21.09.2021
 1. Vorprüfung vom 02.10.2024
 2. Vorprüfung vom 12.09.2025
 Publikation im Amtsblatt vom 07.01.2026 und im amtlichen Anzeiger vom 08.01.2026 und 15.01.2026
Öffentliche Auflage vom 08.01.2026 bis 06.02.2026
 Einspracheverhandlungen am 14.04.2026
 Erledigte Einsprachen: keine
 Unerledigte Einsprachen: 3
 Rechtsverwehungen: 1
Beschlossen durch den Gemeinderat am
 Namen der Einwohnergemeinde: Mühleberg
 Präsidentin:
 Gemeindegemeinschaft:
Die Richtigkeit dieser Angaben bescheinigt:
 Mühleberg, den
 Der/Die Gemeindegemeinschaft:

Einwohnergemeinde Mühleberg

Überbauungsordnung Deponie Teuftal

2. Öffentliche Auflage

Überbauungsplan 3

Endgestaltung, Ersatzaufforstung, Nachfolgenutzung

1.6

Situation 1:2'000

Rev.	Datum	Beschreibung der Änderung	Gez.	PL	SUP
d	25.09.2025	Örtliche Auflage	Rom	Sci2	Sk
e	27.04.2026	Beschlussfassung	Mas	Sk	Sk
f					

Auftrag: Anpassung Endgestaltung Deponie Teuftal, Überbauungsordnung
 Rev. 2025
 GEOTEST AG
 BEHNHARDTSTRASSE 10
 CH-9052 ZOLLHOFEN
 T +41 (0)31 910 01 01
 F +41 (0)31 910 01 00
 zollhofen@geotest.ch
 www.geotest.ch
 Formel: 1470/474
 File: 5117013.6e_3803-25.dgn
 Dokument Nr.: 5117013.6e